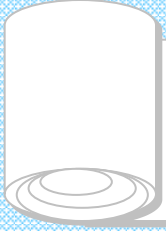


# 令和7年度 保育技術検定

## 家庭看護技術





# 家庭看護技術

**3級**

乳幼児の世話  
(だっこ・授乳・検温など)

**2級**

乳幼児の生活の世話  
(衣服の着脱)

**準1級**

乳幼児の生活の世話  
(清拭・おむつ交換)

**1級**

幼児の生活の世話  
(けがの手当て)



# 家庭看護技術3級 実施方法

- 1 1人あたりの受検時間は2分以内  
(制限時間から1分以内の超過は  
5点減点とし、1分以上は打ち切る)
- 2 入室後、問題用紙を配布し、  
問題は事前には知らせない
- 3 審査員はストップウォッチで  
計測する

# だっこ・授乳・検温など

用意するものは・・・

保育人形  
(衣類着用)



敷物  
(タオル可)

哺乳瓶(水を入れる)



体温計

ガーゼ2枚



ストップウォッチ



# 検 温

①子供の様子を  
よく観察している  
**5点**

②検温の前に  
ガーゼハンカチの  
面を替えながら  
わきの下の汗を  
拭いている  
**5点**

様子を確認して検温を始めます  
始めにわきの下の汗を拭きましょう



## 検 温

正しい方法で、体温を測りましょう

③検温の際、体温計を上半身に対して30～45度の角度で計測している

5点

④わきの下をしっかりと閉じて動かないように配慮している

5点



# 検 温

測り終えたら、体温を確認しましょう

⑤一定時間検温を行い  
体温を確認している  
**5点**



⑥月齢を配慮して  
抱き上げて、  
寝かせている  
**5点**





## 検 温

①子供と目を合わせ  
月齢や状況に応じた  
言葉をかけ、  
あやしている

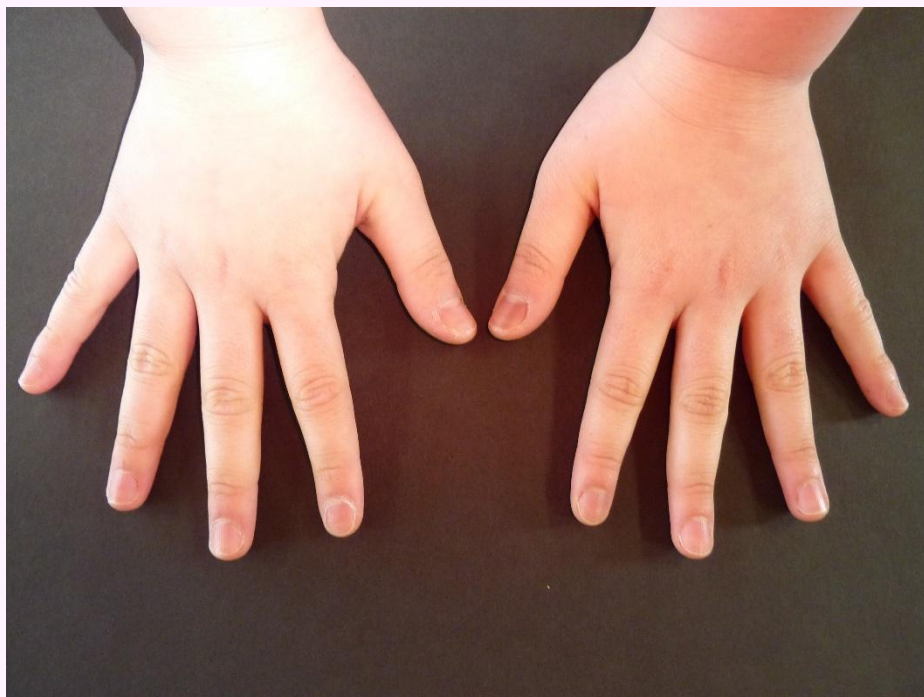
10点

子供の様子を観察し  
言葉がけをしましょう



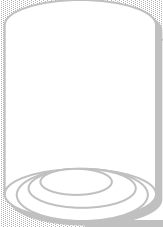


## 受検中の態度



①手際よくスムーズに  
できており、片付けが  
できている **5点**

②手が清潔で、  
乳児の世話に  
ふさわしい服装、  
髪型である **5点**



# 家庭看護技術2級 実施方法

- 1 1人あたりの受検時間は5分以内  
(制限時間から1分以内の超過は  
5点減点とし、1分以上は打ち切る)
- 2 入室後、問題用紙を配布し、  
問題は事前には知らせない
- 3 審査員はストップウォッチで  
計測する

# 衣服の着脱

用意するものは・・・

保育人形

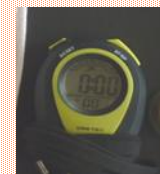
(肌着、  
カバーオール、  
布おむつ着用)



敷物

(タオル可)

着替え一式




ストップウォッチ



# 着脱衣

着替えを組み合わせ、すぐに着せられるように準備します



肌着

カバーオール

①必要な衣服を選択し  
すぐに使えるように  
重ねている

**5点**

# 着脱衣

腫れない方から注意して  
衣服を脱がせましょう



①腫れない腕から  
脱がせている

**5点**

# 着脱衣

着せる時は腫れがある方から  
袖口をたぐりあげ負担にならない  
配慮をしましょう



②腫れがある腕から  
着せている

5点



# 着脱衣

腫れを意識し、月齢にあった  
関わり方をしましょう

③腫れの部分に配慮しながら月齢に  
あった着替えをしている

5点



④肌着のひもを  
正しく結び、背中や  
そでなど、衣服を整  
えながら着せている

5点

# 着脱衣

脱いだ衣服の片付けを  
します



⑤脱がせた衣服を  
整えている  
**5点**

# 着脱衣

子供の様子を観察し言葉がけを  
しましょう

①月齢や状況に応じ、  
腫れがあることに  
配慮した言葉がけを  
している **10点**

受検中の態度

①手際よくスムーズに  
できている **5点**

②手が清潔で、乳児の世話に  
ふさわしい服装、髪型である  
**5点**







# 家庭看護技術準1級 実施方法

- 1 1人あたりの受検時間は5分以内  
(制限時間から1分以内の超過は  
5点減点とし、1分以上は打ち切る)
- 2 入室後、問題用紙を配布し、  
問題は事前には知らせない
- 3 審査員はストップウォッチで  
計測する

# 清拭・おむつ交換

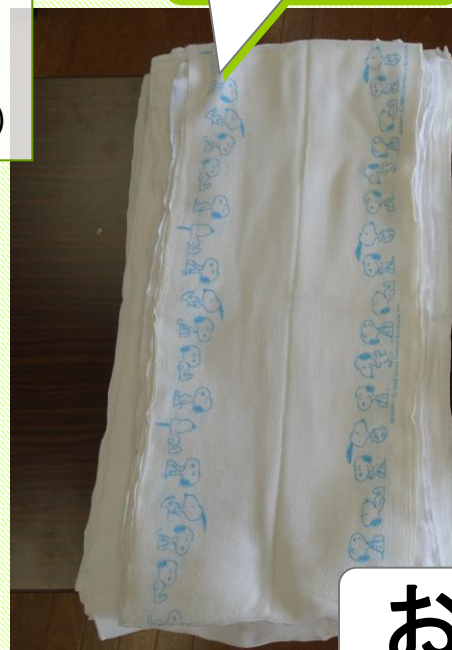
用意するものは・・・

保育人形  
(衣類着用)



敷物  
(タオル可)

おむつ



清拭用  
ガーゼ  
2枚



おむつカバー

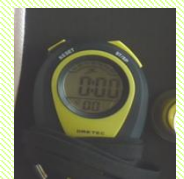
問題1に使用した  
ガーゼ入れ

問題2に使用した  
おむつガーゼ入れ

足元に置く



ストップウォッチ



## 清拭・おむつ交換

①問題1・2に必要な  
用具を選択している  
**5点**

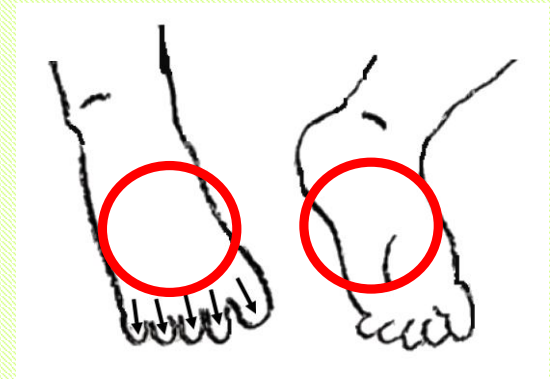
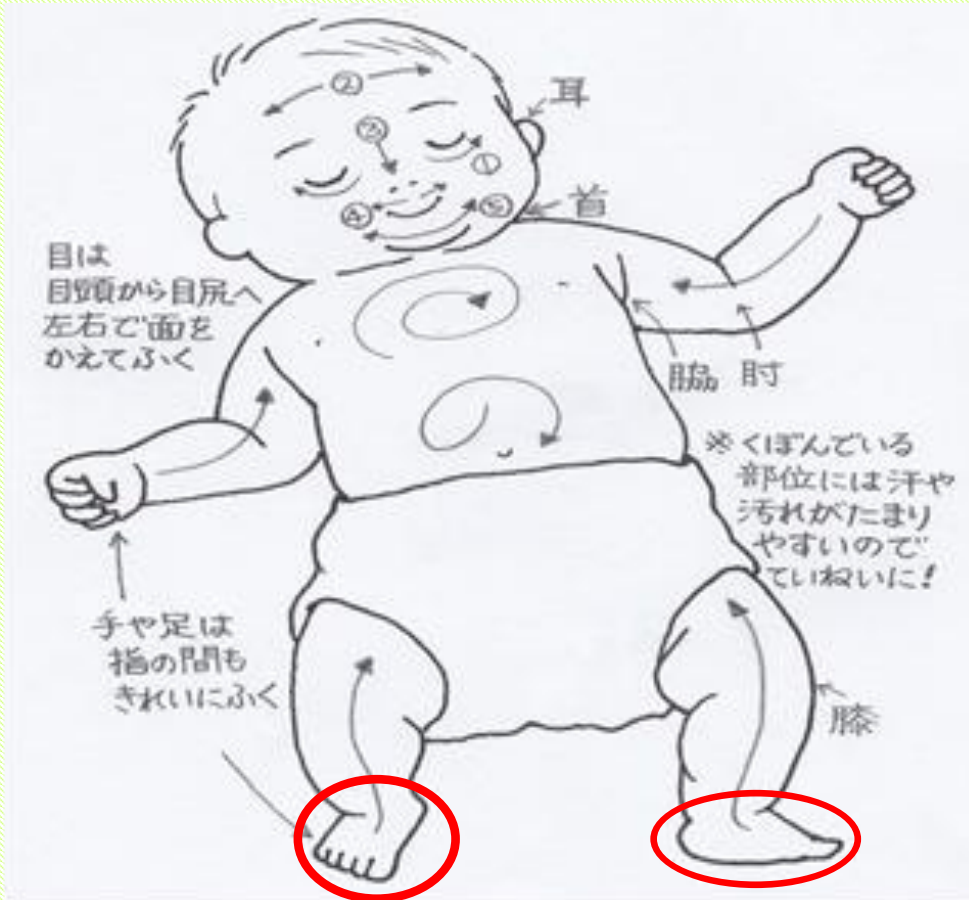


## 用具の準備



## 問題1 清 拭

①ガーゼハンカチの面を替えながら足の清拭をしている **5点**



足の指の間、甲、平もふく

②足を丁寧に拭いている **5点**

## 問題2 おむつ交換

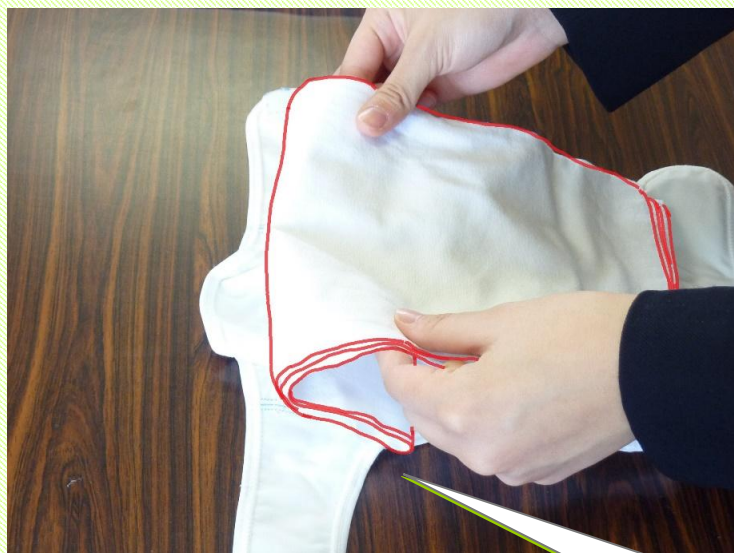
①布おむつが正しくたためている **5点**



②性別に応じた折り方で、おむつが  
おむつカバーに正しくセットされている

**5点**

**女児**



**男児**



「わ」が上



## おむつ交換

性別に合った陰部清拭をします



①ガーゼハンカチの面を替えながら、陰部清拭をしている

**5点**

②性別に応じた陰部清拭をしている

**5点**

## おむつ交換

おむつの当て方に配慮しましょう



③おむつを  
替える際には、  
足を持たずに  
お尻を持ち上げ、  
無理な姿勢を  
させていない

**5点**



## おむつ交換

おむつの当て方に配慮  
しましょう

④おむつは、腹部を圧迫しないように、へその下で  
とめている **5点**



## おむつ交換

おむつの当て方に配慮しましょう

⑤おむつは、足の自然な形に沿わせ、尿がもれないように当てている

5点





## おむつ交換

おむつの当て方に配慮しましょう

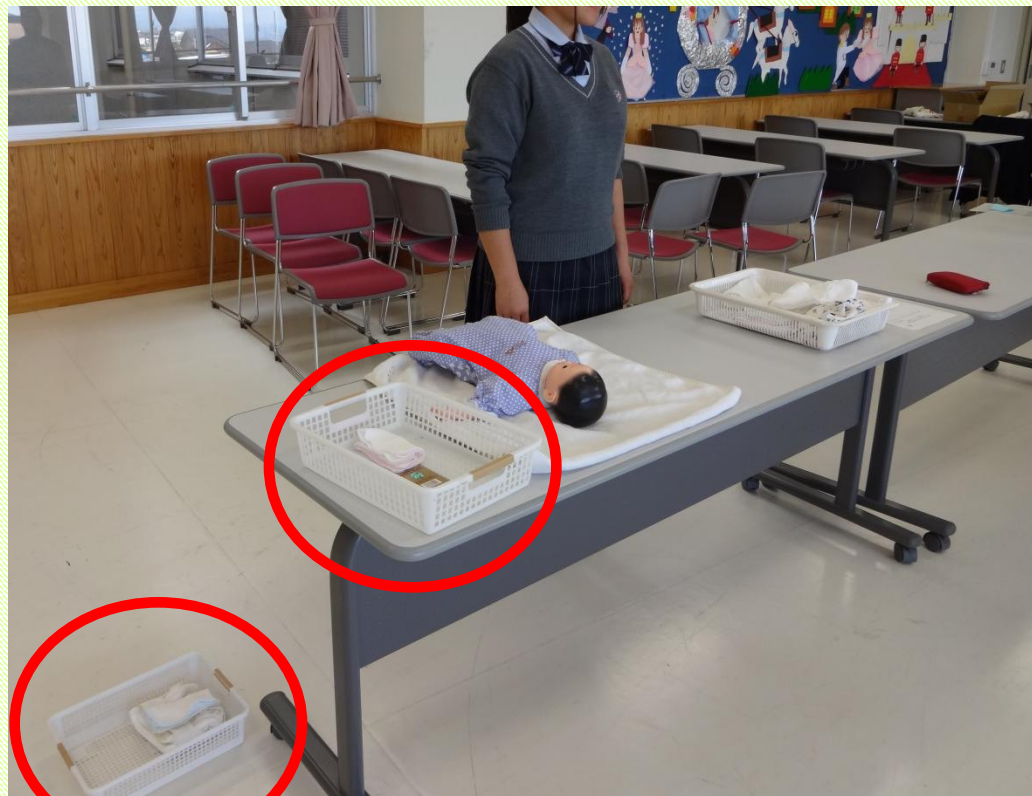
⑥肌着を整えている

5点



## おむつ交換

交換したおむつの片付け  
をしましょう



⑦取り替えたおむつやガーゼハンカチなどを衛生面に配慮しながら扱っている

5点

## おむつ交換

子供の様子を観察し言葉がけをしましょう



受検中の態度

①手際よくスムーズにできている **5点**



②手が清潔で、乳児の世話にふさわしい服装、髪型である **5点**

①子供の様子を観察し、月齢や状況に応じた言葉がけをしている **10点**





# 家庭看護技術1級 実施方法

- 1 1人あたりの受検時間は5分以内  
(制限時間から1分以内の超過は  
5点減点とし、1分以上は打ち切る)
- 2 入室後、問題用紙を配布し、  
問題は事前には知らせない
- 3 審査員はストップウォッチで  
計測する

# けがの手当て

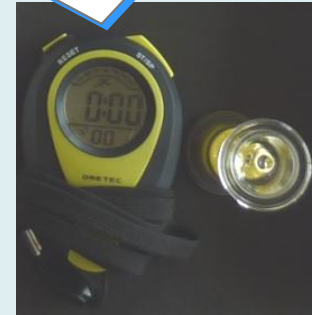
用意するものは・・・

**救急セット**

受検生が  
かごに  
必要なものを  
選択する



**ストップウォッチ**



非伸縮性包帯（S、M、L、3種類）、  
ガーゼ、サージカルテープ、三角巾、  
はさみ、ピンセット、副木または  
副木として使えるもの（段ボール、  
雑誌、厚紙、新聞紙）

**補助員（幼児役）を依頼**

# けがの確認・用具の選択

## けがの手当て

補助員(子供役)

かごに選択したものを入れる



②手当てに必要な用具を選択し、  
ガーゼと包帯を留めるための  
テープを切って準備をしている **5点**

①けがの部位を  
幼児に確認している

**5点**

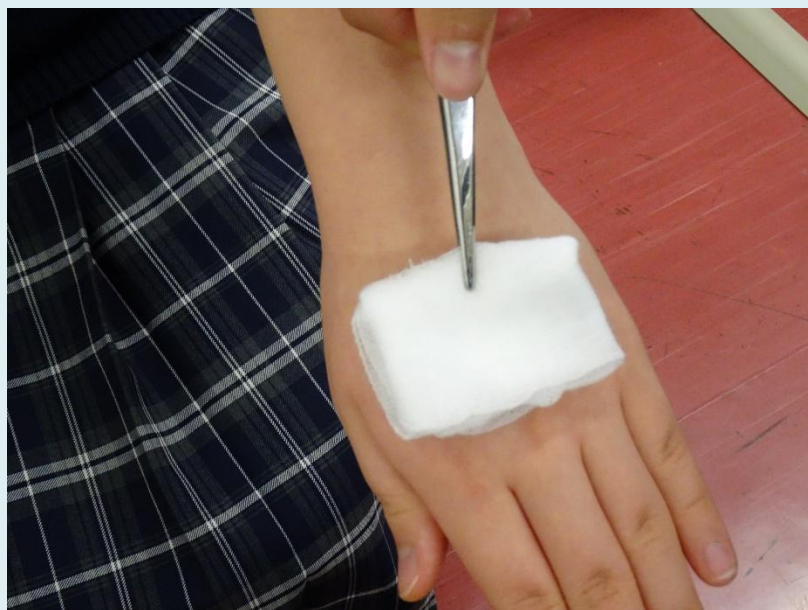


テープの準備ができている



## けがの手当て

## ガーゼの当て方



①傷口にピンセットで  
ガーゼを当てている **5点**



②傷口を避けて、  
テープを留めている **5点**

## けがの手当て

## 包帯の巻き方



③包帯を正しく持って巻いている  
5点

## けがの手当て

巻き始め



## 包帯の巻き方

巻き終わり



④巻き始めと巻き終わりの位置が手首である  
5点



## けがの手当て



⑤包帯の巻き始めを  
三角に折り返し、  
環行帯にしている

5点

## 包帯の巻き方



## けがの手当て

### 包帯の巻き方



⑥包帯を同じ幅で指先から8の字を描くように巻いている

**5点**

## けがの手当て

⑦包帯を巻くときに  
患部を掴んでいない

5点

⑧指を自然に曲げた  
状態にして、  
適度な緊張感を  
持たせて巻いている

5点

## 包帯の巻き方





## けがの手当て

## 包帯の巻き方

⑨包帯の巻き終わりは環行帯にし、端を折って  
適切に留めている **5点**



## けがの手当て

⑩用具を衛生面に  
配慮しながら扱い、  
片付けが  
できている**5点**

## 包帯の巻き方



受検生が退室した後に採点するので  
補助員が身に着けているものは片付けない  
(包帯などは巻いたままで退室する)

## けがの手当て



### 受検中の態度

①手際よくスムーズに  
できている **5点**

## 言葉がけ

痛かったね？  
がまんして、えらいね。

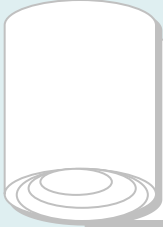
①幼児の様子を観察し、  
状況に応じた言葉がけ  
をしている

**10点**

②手が清潔で、幼児の世話に  
ふさわしい服装、髪型である

**5点**





# 家庭看護技術1級 注意事項

次の場合は失格とする

- (1) けがの位置が問題文と違う場合
- (2) 包帯の巻き方が問題文と違う場合



# 家庭看護技術1級 注意事項

- 補助員は、けがの部位を確認された際、間違った部位を確認されても、それを指摘してはいけない
- 補助員は、受検生からの問いかけに答えることは構わないが、補助員から受検生に話しかけてはならない

# 家庭看護技術1級 実施問題

問題1 幼児が庭で転び、右手の甲に傷ができた。出血をしたので、流水で洗い止血を済ませた。腫れはないが、念のため病院につれていくことにした。

救急セットの中から必要なものを選び、患部を保護しなさい。なお包帯の巻き方は麦穂帯とする。

＊ 補助員を幼児に見立てて行うこと。



# 家庭看護技術1級 採点表

合 否 の 判 定		合 計 点 (70点以上合格)	筆 記 得 点 (10点以上合格)	実 技 得 点 計 (60点以上合格)	減 点 (1分以内の超過は5点減点)	中 度 検 査 受 け 言 葉 仕 方 話 世 等 備 具 準 用 の
		100	20	80		<div style="display: flex; justify-content: space-between;"> <div style="width: 45%;"> <p>1 手が清潔で、幼児の世話にふさわしい</p> <p>2 手際よくスムーズにできている</p> </div> <div style="width: 45%;"> <p>1 葉がけをしている</p> <p>2 幼児の様子を観察し、状況に応じた言付けができている</p> </div> </div>
						<div style="display: flex; justify-content: space-between;"> <div style="width: 45%;"> <p>1 包帯を正しく持って巻いている</p> <p>2 傷口を避けて、テープを留めている</p> <p>3 傷口にピンセットでガーゼを当てている</p> <p>4 巻き始めと巻き終わりの位置が手首である</p> <p>5 包帯の巻き始めを三角に折り返し、環行帯にしている</p> <p>6 包帯を同じ幅で指先から8の字を描くように巻いている</p> <p>7 包帯を巻くときに患部を掴んでいない</p> <p>8 緊張感をもたせて巻いている</p> <p>9 指を自然に曲げた状態にして、適度な</p> <p>10 折って適切に留めている</p> </div> <div style="width: 45%;"> <p>1 用具を衛生面に配慮しながら扱い、片付けができている</p> <p>2 包帯の巻き終わりは環行帯にし、端を</p> <p>3 緊張感をもたせて巻いている</p> <p>4 指を自然に曲げた状態にして、適度な</p> <p>5 包帯を巻くときに患部を掴んでいない</p> <p>6 包帯を同じ幅で指先から8の字を描くように巻いている</p> <p>7 包帯を巻くときに患部を掴んでいない</p> <p>8 緊張感をもたせて巻いている</p> <p>9 指を自然に曲げた状態にして、適度な</p> <p>10 折って適切に留めている</p> </div> </div>
						<div style="display: flex; justify-content: space-between;"> <div style="width: 45%;"> <p>1 0・3・5</p> <p>2 0・3・5</p> </div> <div style="width: 45%;"> <p>1 0・3・5</p> <p>2 0・3・5</p> </div> </div>
						<div style="display: flex; justify-content: space-between;"> <div style="width: 45%;"> <p>10</p> </div> <div style="width: 45%;"> <p>50</p> </div> </div>
						<div style="display: flex; justify-content: space-between;"> <div style="width: 45%;"> <p>10</p> </div> <div style="width: 45%;"> <p>10</p> </div> </div>